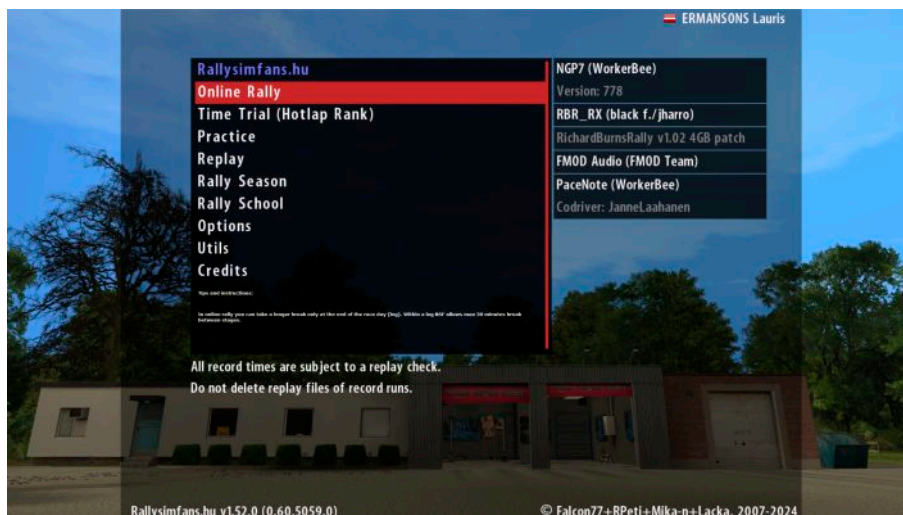


Shēma, kā saregulēt Force Feedback, saglabājot pēc iespējas vairāk detaļu

1. Savā stūres bāzes softā liec Force Feedback strength (Nm) uz max, ja vien tev nav kaut kāds 20+ Nm monstros. Šajā vietā nevajag baidīties, ja iepriekš ir licies, ka FFB ir par jaudīgu. Tas, cik jaudīgi uzvedīsies stūre tiks regulēts citā vietā.

2. Jāatver pati RBR spēle un jāsaregulē FFB settingi sekojoši



Parasti atverot spēli, izvēlne izskatās šādi. No šejienes jānokļūst uz pašu izvēlnes sākumu spiežot ESC taustiņu 1-2 reizes



Šeit jāizvēlās "Options"



Tālāk "Controls"



Tālāk "Force Feedback"



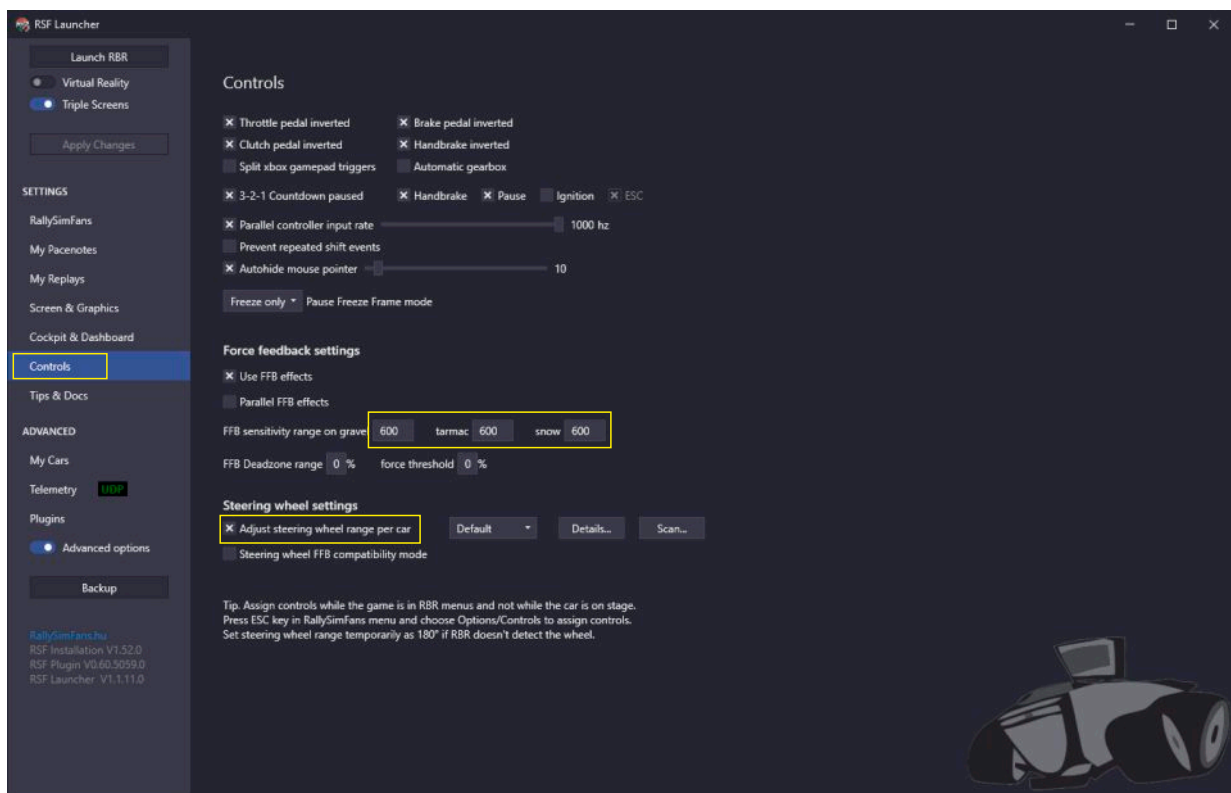
Iestatam settingus šādi, spiežam "ESC" līdz esam atpakāl pie galvenās izvēlnes un kad jautā, saglabājam iestatīto

3. Izdari izvēli attiecībā uz wheel rotation grādiem. Šeit ir divi varianti - gribi izbaudīt dažādus auto realistiski, jeb mēnīt sevi un braukt visus auto ar vienādu rotation. Šis punkts ir svarīgs jo RBR FFB ir tieši sasaistīts ar "reikas" garumu. Attiecīgi jā vēlies reālus grādus katrai automašīnai liec bāzes softā max grādus cik tur var uzlikt.

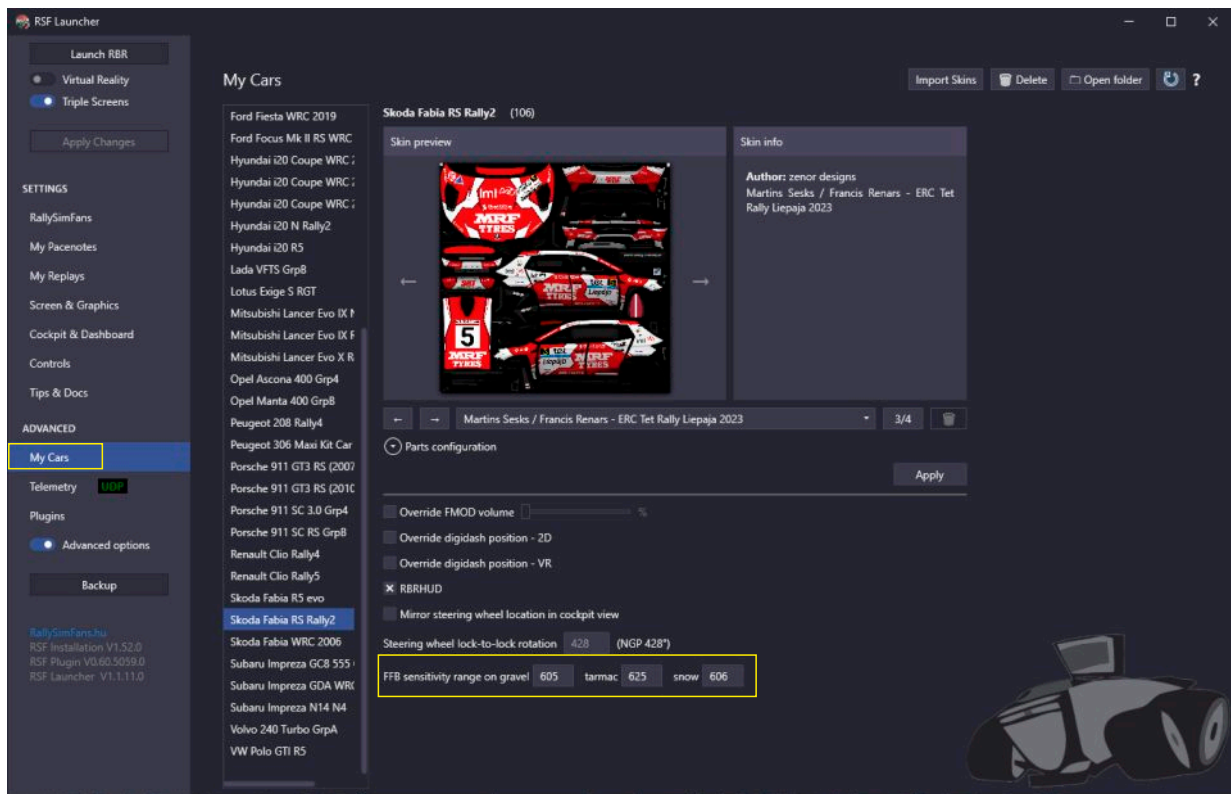
Ja visiem izmantosi vienādus, tad liec tik cik nu esi izlēmis.

3. Tālāk RBR Launcherī ...

3.1 **Ja katram auto lietosi tādus grādus, kā tiem ir fizikas modelī noteikts,** tad sadaļā Controls **"Adjust steering wheel range per car" ķeksē IEKŠĀ.** "FFB sensitivity range" ieliec piemēram 600. Šis parametrs tiks lietots pēc noklusējuma visām mašīnām, kurām nebūsi manuāli ieregulējis savus precīzus uzstādījumus.



Tālāk dodies uz sadaļu "My Cars"



Izvēlies savu iecienītāko auto un sāc eksperimentēt ar "FFB sensitivity range" cipariem. Sāc piemēram ar 600, izbrauc uz attiecīgā seguma un ja liekas par smagu stūre liec ciparu attiecīgajam segumam lielāku, vai ja liekas par švaku, liec mazāku. Sākumā var pa lielākiem soļiem 100-300 līdz sāk tuvoties vēlamajam un tad jau *fine tuning* pa mazākiem soļiem 50-10. Šādā veidā saregulē šo iecienītāko auto katram segumam. Testiem iesaku izmantot tādus dopus, kur segums ir ar izteiktāku reljefu, tekstūru (noteikti ne oriģinālie "vanilla" dopi).

Piemēram

Gavel - Kormoran, Carvalho de Rei 2008

Tarmac - Walim-Rosciszow, Legazpi-Gabiria 2004, Bergheim

Snow - Torsby 2018, Vargassence

Šādi tad ir jāregulē katrs auto atsevišķi, jo šie cipari ļoti atšķirsies dažādiem auto it sevišķi ar atšķirīgiem stūres grādiem - jo lielāki stūres grādi, jo mazāki šie ciparu būs vajadzīgi.

Lai šo procesu padarītu vieglāku ir pieejams šāds rīks, kas ti izdara automātiski.
<https://discord.com/channels/723091638951608320/1262090222443958302>

Labākam rezultātam, ir pašam jāsaregulē divi auto, vēlām ar ļoti atšķirīgiem stūres grādiem un vēlams arī piedziņu, svaru. Un tālāk šis rīks sarēķinās un iestatīs automātiski šos ciparus visiem auto, ar kuriem jeb kad būs izbraucis (tie būs lejuplādēti tavā datorā)

3.2 Ja visiem auto lietos vienādus grādus, tad sadaļā Controls "**Adjust steering wheel range per car**" **ķeksē ĀRĀ**. Sāc eksperimentēt ar "FFB sensitivity range" cipariem. Sāc piemēram ar 600, izbrauc uz attiecīgā seguma un ja liekas par smagu stūre liec ciparu attiecīgajam segumam lielāku, vai ja liekas par švaku, liec mazāku. Sākumā var pa lielākiem soļiem 100-300 līdz sāk tuvoties vēlamajam un tad jau *fine tuning* pa mazākiem soļiem 50-10. Šādā veidā saregulē savu iecienītāko auto katram segumam. Testiem iesaku izmantot tādus dopus, kur segums ir ar izteiktāku reljefu, tekstūru (noteikti ne oriģinālie "vanilla" dopi).
Piemēram

Gavel - Kormoran, Carvalho de Rei 2008

Tarmac - Walim-Rosciszow, Legazpi-Gabiria 2004, Bergheim

Snow - Torsby 2018, Vargassence

Šinī gadījumā lielākoties visiem auto vajadzētu uzvesties līdzīgi, bet jā šķiet, ka kādam FFB ir par stipru, vai švaku to var pieregulēt katram atsevišķi sadaļā My cars.

